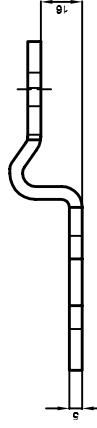
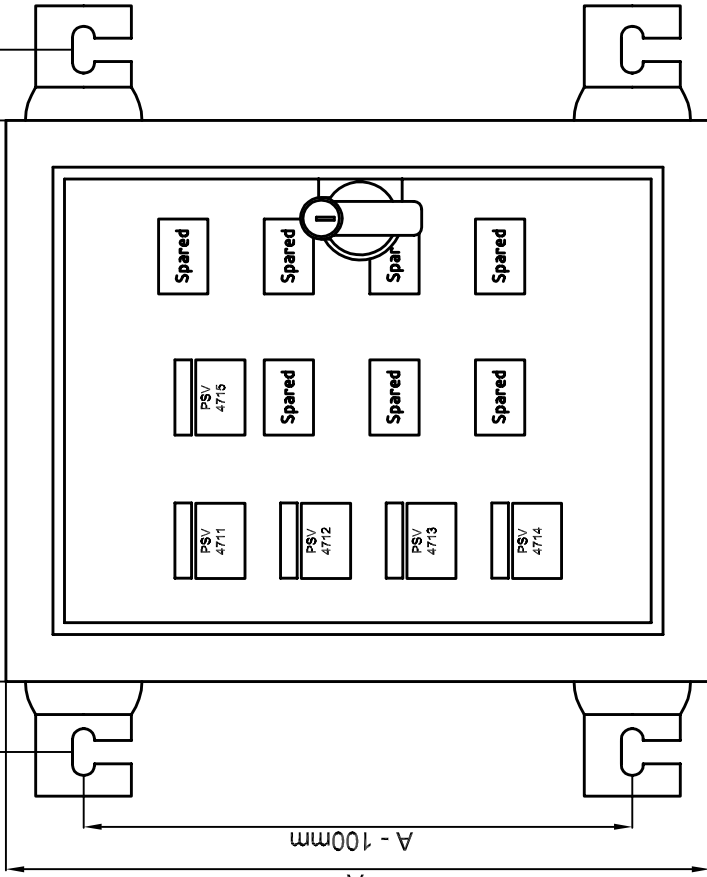
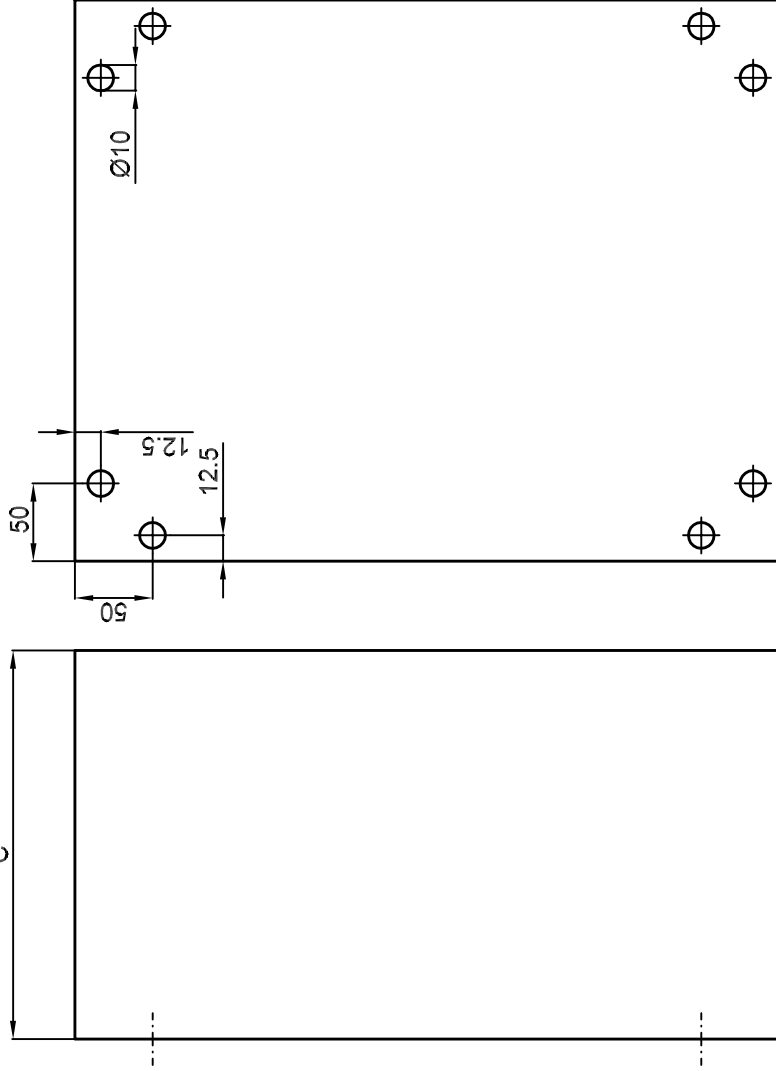


B + 50mm

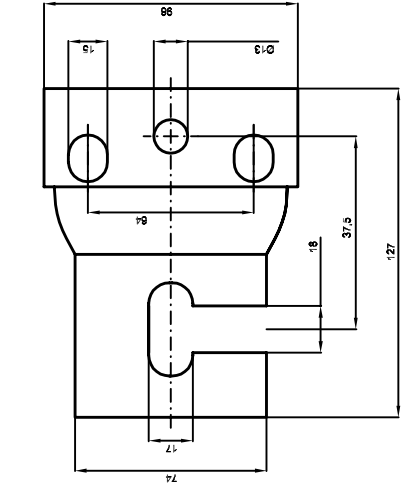
B

A - 100mm
A

C



alternative Anordnung



äußere Abmessungen CKC

Größe	A	B	C	Gewicht
CKC-12	300	300	200	kg
CKC-20	400	300	200	kg
CKC-30	400	400	200	kg
CKC-40	500	400	200	kg
CKC-50	600	400	200	kg
CKC-70	600	600	200	40 kg
CKC-80	600	600	200	kg
CKC-112	800	600	200	kg
CKC-216	1000	800	300	kg
CKC-252	1000	1000	300	kg



Alzenauerstraße 21, D-63517 Rodenbach
Tel.: +49(0)6184/8507-0
E-Mail: info@gst-systeme.de
Copyright GST-SYSTEME GMBH

02	SAD	11.09.2002
Rev.	Zeichner	Datum

Zeichner: SAD Datum: 28.08.2002 Geprüft:

Äußere Abmessungen incl. Montagehilfe sowie Gewicht für Kontroll-Schlüsselschrank

Zeichnungsnummer:

LL100003R02